

CATÁLOGO DO ITEM IMPORTADO

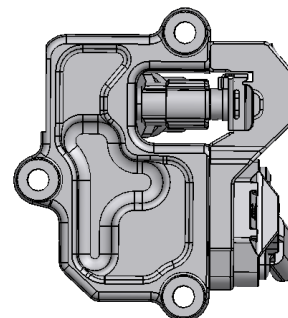
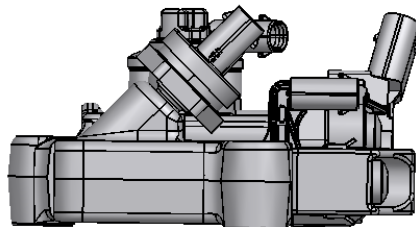
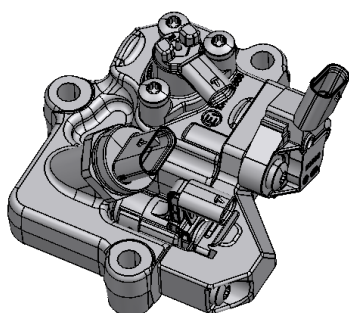
Pleito de Inclusão de Ex-Tarifário

Número de Controle SDIC	NCM	Sugestão de descrição do ex-Tarifário (item II – c. da Ficha Técnica – Excel)
F110-22I	8481.80.99	Válvula dosadora de ARLA, dimensões de 127x114x62 mm, tolerância de mais ou menos 5 mm, peso de 0,650 kg, tolerância de mais ou menos 0,050 kg, vazão estática de 495 g/min, tolerância de mais ou menos 25 g/min, pressão nominal de 3 bar, sensor de pressão integrado, aplicada em sistema de pós-tratamento dos gases de escape de caminhões, chassis de ônibus e ônibus.

1. Especificações técnicas detalhadas da autopeça:

Válvula dosadora de ARLA, vazão estática da válvula dosadora de 495 g/min, tolerância de mais ou menos 25 g/min, pressão nominal de 3 bar, dimensões de 127x114x62 mm, tolerância de mais ou menos 5 mm, peso de 0,650 kg, tolerância de mais ou menos 0,050 kg, sensor de pressão integrado, aplicada em sistema de pós-tratamento dos gases de escape, utilizada em caminhões, chassis de ônibus e ônibus.

2. Imagens da autopeça importada e/ou desenho esquemático:



3. Aplicação do item importado:

A válvula dosadora ARLA será aplicada no sistema de pós-tratamento dos gases de escape, utilizada em caminhões, chassis de ônibus e ônibus.

4. Função do item importado no produto fabricado pela empresa pleiteante do ex-tarifário:

A válvula dosadora de ARLA (Agente Redutor Líquido Automotivo) tem a função de controlar a quantidade de ARLA injetada no sistema de escape dos veículos com motores movidos a diesel. A válvula garante que a quantidade de ARLA seja dosada corretamente, ajudando a reduzir a emissão de poluentes, especialmente os óxidos de nitrogênio (NOx), em cumprimento as normas e exigências de emissões veiculares.